

RELATORI: Umberto Bivona; Giulia Ferri; Susanna Lucatello (IRCCS Fondazione Santa Lucia - Roma)

SEDE DEL CORSO: Istituto di studi NOUS. Via Rossini 58.

CALENDARIO: 13 - 14 Ottobre 2017

ORARIO DEI LAVORI:

13 Ottobre: 14.30—18.30

14 Ottobre: 9,00 – 13.00 e 14.30 – 18.30

QUOTA DI PARTECIPAZIONE: 200 Euro (IVA compresa)

L'iscrizione, on line o per contatto telefonico, deve essere perfezionata dieci giorni prima della data di inizio, mediante bonifico bancario intestato a: **NOUS Istituto di studi**

BANCA INTESA IBAN: IT96C0306904861100000013974

Il corso, a numero chiuso, è accreditato ECM con 20 crediti per Medici, Logopedisti, Fisioterapisti, Psicologi, Educatori Professionali, Infermieri. Il rilascio della certificazione dei crediti formativi è subordinato alla partecipazione dell'intera attività formativa e al superamento della verifica del test di apprendimento.

Per coloro che hanno frequentato corsi su argomenti simili è prevista una riduzione della quota di iscrizione.

È prevista una riduzione del 50% per i Soci GIRN (2 posti disponibili secondo l'ordine di iscrizione)

INFORMAZIONI E ISCRIZIONI

Istituto di studi NOUS . Via Rossini 58 . Cagliari

Tel. 070-487218 - 3664173145

www.istitutonous.it

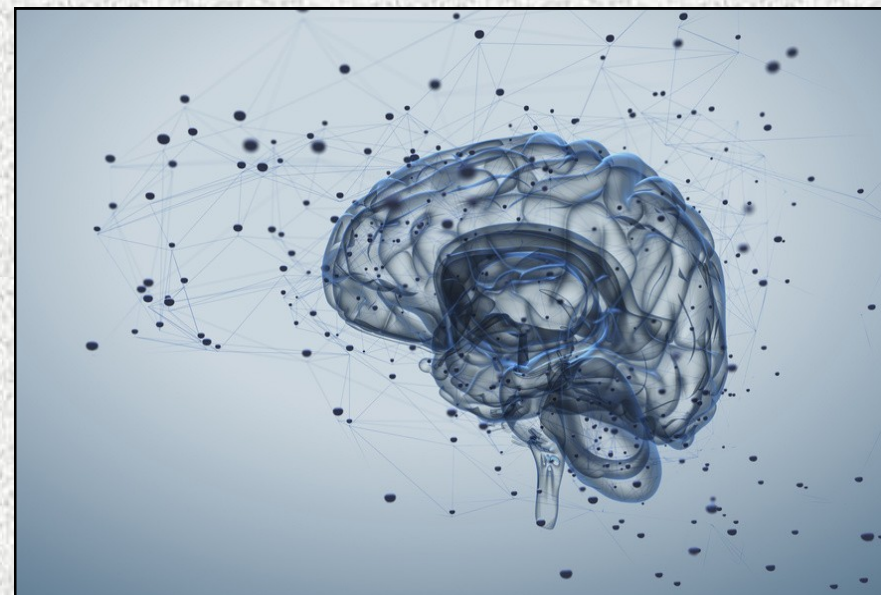
segreteria@istitutonous.it

Con il patrocinio di:



G.I.R.N.
Gruppo Interprofessionale di
Riabilitazione in Neuropsicologia

Istituto di studi NOUS



**La riabilitazione Neuropsicologica
dopo grave lesione cerebrale:
Mod. I: Diagnosi e Trattamento del
deficit di consapevolezza di malattia**

Cagliari, 13 - 14 Ottobre 2017

PROGRAMMA

Il Workshop si propone di affrontare la tematica dei disturbi della *consapevolezza di malattia*, che costituiscono il principale ostacolo all'interno del processo riabilitativo del paziente. La consapevolezza dei propri disturbi, sia cognitivi sia neuropsichiatrici - in particolare quelli dell'autocontrollo e della capacità di empatia - possono, infatti, riflettersi negativamente sull'intero percorso riabilitativo, ostacolando o rallentando il raggiungimento degli obiettivi prefissi, oltre che peggiorando la qualità della vita del caregiver. Per questo, è molto importante una diagnosi quanto più precoce di tali disturbi, così come una corretta presa in carico degli stessi, all'interno del progetto riabilitativo del paziente.

Il Workshop prevede una prima sessione teorica, alla quale seguirà la presentazione e discussione di casi clinici, proposti eventualmente anche dai partecipanti; la terza ed ultima parte del Workshop prevede un lavoro "di Gruppo", nel quale il partecipante potrà condividere idee, riflessioni e strumenti operativi emersi durante il Workshop, inerenti alla propria realtà lavorativa o, più in generale, alla propria figura professionale.

RELATORI

Umberto Bivona. Psicoterapeuta, PhD; Dirigente Psicologo

Unità Post-Coma, IRCCS. Fondazione Santa Lucia, Roma

Presidente GIRN - Gruppo Interprofessionale di Riabilitazione in Neuropsicologia

Susanna Lucatello . Logopedista

Servizio di Riabilitazione Cognitivo-Comportamentale, IRCCS. Fondazione Santa Lucia, Roma

Giulia Ferri . Logopedista

Servizio di Riabilitazione Cognitivo-Comportamentale, IRCCS. Fondazione Santa Lucia, Roma

Venerdì 13 ottobre 2017

15:00 – 15:30 Registrazione dei partecipanti Presentazione del Workshop.

Umberto Bivona

15:30 – 17:00 I disturbi di consapevolezza nel paziente con esiti di lesione cerebrale: classificazione e strumenti diagnostici - 1^a parte

17:00 – 18:30 I disturbi di consapevolezza nel paziente con esiti di lesione cerebrale: classificazione e strumenti diagnostici - 2^a parte

Sabato 14 ottobre 2017

9:00 – 11:00: I disturbi di consapevolezza sulla base del livello di gravità del paziente: caratteristiche cliniche e trattamento in ambiente riabilitativo

Giulia Ferri e Susanna Lucatello

11:00 – 13:00: I disturbi di consapevolezza sulla base del livello di gravità del paziente: presentazione e discussione di casi clinici

Giulia Ferri e Susanna Lucatello

13:00 – 14:00 Pausa pranzo

14:00 – 15:45 La gestione del sistema "paziente/caregiver" secondo una prospettiva inter-disciplinare: presentazione e discussione di casi clinici

Umberto Bivona, Giulia Ferri e Susanna Lucatello

16:00 – 17:45 Lavoro di Gruppo sulla tematica oggetto del Workshop con eventuale discussione di casi clinici presentati dai partecipanti

Umberto Bivona, Giulia Ferri e Susanna Lucatello

17:45 – 18:00 Conclusione dei lavori e Compilazione ECM