



G.I.R.N.
Gruppo Interprofessionale
di Riabilitazione in Neuropsicologia

LA GESTIONE DEL PAZIENTE CON GCA: dalla fase post-acuta a quella degli esiti

Le **GCA** causano un cambiamento drastico nella vita dei soggetti colpiti e dei loro familiari. Un'analisi approfondita delle tappe che caratterizzano la ripresa del paziente in fase acuta e post-acuta, permette di articolare un intervento che risponda alle reali esigenze del paziente. Il percorso riabilitativo deve essere strutturato secondo un approccio olistico ed in funzione del contesto ecologico. Perché ciò sia possibile è importante essere a conoscenza dei principali outcome cognitivi e comportamentali che caratterizzano queste prime fasi di recupero. L'intervento deve essere progettato da un'équipe multidisciplinare, che sia capace di gestire le sequele neurocognitive, neurocomportamentali e le problematiche clinico-sanitarie. Fondamentale per il recupero del paziente è il ruolo del caregiver che necessita di essere supportato e guidato nella gestione del paziente al di fuori del contesto clinico. **Obiettivo** dell'evento è coniugare gli aspetti teorici con la pratica clinica quotidiana offrendo una visione integrata e volta al "saper fare", anche mediante esperienze pratiche di gruppo.

Relatori:

M. AIELLO	Neuropsicologo Centro Puzzle, Torino
E. AZICNUDA	Dirigente Psicologo Psicoterapeuta IRCCS Fondazione Santa Lucia, Roma
U. BIVONA	Dirigente Psicologo, Psicoterapeuta, Resp. Je Supporto Psicologico alla Famiglia del Post-Comatoso - IRCCS Fondazione Santa Lucia
S. CAVATORTA	Neurologo Centro Cardinal Ferrari, Fontanellato (PR)
P. CIURLI	Dirigente Psicologo Psicoterapeuta IRCCS Fondazione Santa Lucia, Roma
A. COSTA	Dirigente Psicologo Psicoterapeuta IRCCS Fondazione Santa Lucia, Roma Professore associato Università degli Studi di Roma Niccolò Cusano
G. FERRI	Logopedista IRCCS Fondazione Santa Lucia, Roma
V. GALETTO	Neuropsicologo, Dipartimento di Psicologica Università degli Studi di Torino, Centro Puzzle Torino
M. MURTAS	Dirigente Medico ASL 8, Cagliari
D. SAVIOLA	Neurologo Centro Cardinal Ferrari, Fontanellato (PR)
M. ZETTIN	Neuropsicologo, Dipartimento di Psicologica Università degli Studi di Torino, Centro Puzzle Torino

Quote d'iscrizione al congresso

NON Soci GIRN	Soci GIRN (in regola con quote 2016)
150 € professionisti	80€ socio ordinario
100 € studenti	50€ socio in formazione

14 Crediti ECM per Medici, Psicologi, Logopedisti, Fisioterapisti, Infermieri
Terapisti Occupazionali, Educatori Professionali...

L'erogazione dei Crediti ECM è vincolata alla frequentazione di entrambe le giornate.

Per iscrizione al GIRN visita il sito www.girn.it

Per iscrizioni o informazioni relative all'evento visita il sito
www.ikosecm.it



LA GESTIONE DEL PAZIENTE CON GCA

Il GIRN è un'Associazione di professionisti che lavorano nell'ambito della riabilitazione con persone che soffrono di difficoltà nelle funzioni cognitive. È la prima Associazione nata con lo scopo di costruire un confronto scientifico e culturale tra le diverse professioni coinvolte nel progetto di recupero, reinserimento e assistenza. In essa le diverse figure professionali hanno per Statuto gli stessi diritti sia come rappresentanza sia come orientamento culturale a difesa dello sviluppo e della modernizzazione delle professioni riabilitative sanitarie e sociali.

Con il patrocinio di:



UNIVERSITÀ DEGLI STUDI DI TORINO



COMITATO SCIENTIFICO

PRESIDENTE
Marina Zettin
Umberto Bivona

SEGRETERIA SCIENTIFICA

Roberta Virgilio
G.I.R.N.
Gruppo Interprofessionale di Riabilitazione in Neuropsicologia
Tel. 011 3119900
Mail: info@girn.it
www.girn.it

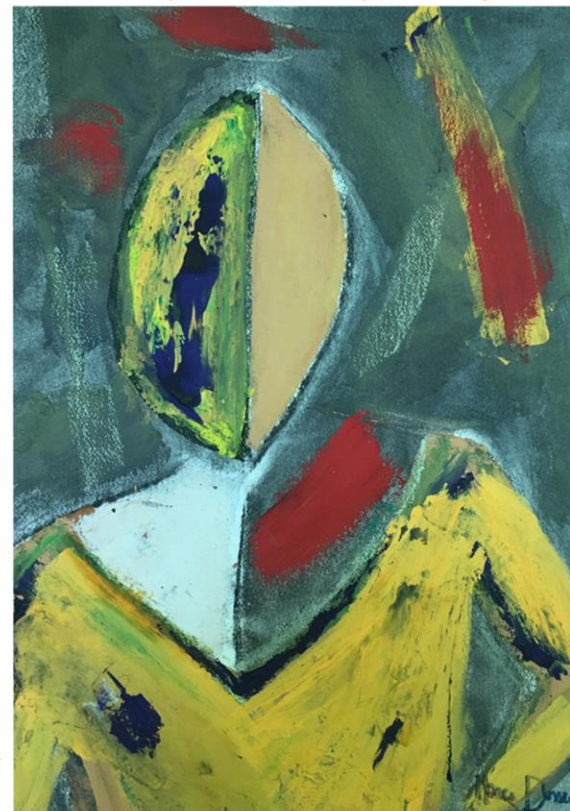
PROVIDER E SEGRETERIA ORGANIZZATIVA

iKOS s.r.l.
Accr. n. 1809
C.so Trapani 98, 10141 Torino
011 377717
www.ikosecm.it



G.I.R.N.
Gruppo Interprofessionale
di Riabilitazione in Neuropsicologia

LA GESTIONE DEL PAZIENTE CON GCA dalla fase post acuta a quella degli esiti



VENERDI' 13-05-2016 dalle 9.00 alle 18.00
SABATO 14-05-2016 dalle 9.00 alle 14.00
Sala Conferenze
Corso Unione Sovietica 220/d, Torino
2° piano

LA GESTIONE DEL PAZIENTE CON GCA

VENERDI' 13-05-2016 ORE 9:00-13:15

FASE POST-ACUTA

9:00-9:30 Apertura dei lavori
MARINA ZETTIN,
UMBERTO BIVONA

9:30-10:15 Disturbi ognitivo-comportamentali
nella fase post-acuta:
inquadramento diagnostico e ap-
procci riabilitativi
PAOLA CIURLI GIULIA FERRI

10:15-11:00 Problematiche cliniche:
ruolo dell'équipe ultidisciplinare
SABINA CAVATORTA

11:00_11:15 Coffee break

11:15-12:00 Inquadramento farmacologico
in fase post-acuta
DONATELLA SAVIOLA

12:00-12:45 Il ruolo della Famiglia: approccio
psico-educativo sul caregiver
all'interno del processo riabilitativo
UMBERTO BIVONA
EVA AZICNUDA

12:45-13:15 Discussione plenaria

13:15-14:30 Pausa pranzo

VENERDI' 13-05-2016 ORE 14:30-18:00

FASE DEGLI ESITI

14:30-15:15 Disturbi neurocomportamentali
nella fase degli esiti:
inquadramento diagnostico e
approcci riabilitativi
MARINA ZETTIN

15:15-16:00 I disturbi di memoria
prospettica: applicazioni
cliniche nelle sindromi
neurodegenerative
ALBERTO COSTA

16:00-16:45 Disturbi neuropsichiatrici:
cosa fare?
MARCO MURTAS

16:45-17:30 Inquadramento farmacologico
nella fase degli esiti
MARCO MURTAS

17:30-18:00 Discussione plenaria

SABATO 14-05-2016 ORE 9:00-14:00

WORKSHOP

9:00-10:00 GRUPPO CONVERSAZIONALE
10:00-11:00 come strumento di intervento per la
11:30-12:30 riabilitazione della comunicazione
12:30-13:30 emotiva e della metacognizione per
il soggetto con GCA.
MARIA AIELLO (1 h)
(Gruppo da 20 persone)

9:00-10:00 HOT SEAT e GCA:
10:00-11:00 programma di riabilitazione per il
11:30-12:30 potenziamento della comunicazione,
12:30-13:30 della consapevolezza e delle
capacità progettuali attraverso il
contesto di gruppo.
VALENTINA GALETTO (1 h)
(Gruppo da 20 persone)

9:00-11:00 LA GESTIONE DEL "SISTEMA
11:30-13:30 PAZIENTE-FAMIGLIA":
presentazione e discussione di casi
clinici.
PAOLA CIURLI, GIULIA FERRI,
EVA AZICNUDA,
UMBERTO BIVONA (1,5 h)
(Gruppo da 40 persone)

13:30-14:00 VALUTAZIONE ECM

I WORKSHOP ESPERIENZIALI si terranno in parallelo, e verranno riproposti più volte, al fine di permettere a tutti i discenti di partecipare a rotazione a ciascun gruppo.